

# ENTRAÎNEMENT AU DIALOGUE PÉDAGOGIQUE

Aix-en-Provence

Samedi 1<sup>er</sup> décembre 2018

## PRESENTATION GENERALE

Cet entraînement s'inscrit dans la suite de la formation « Dialogue pédagogique ». Le dialogue pédagogique est l'outil d'accompagnement à l'introspection cognitive. Il permet au praticien de guider la personne vers la conscientisation de ses habitudes mentales. Sa maîtrise est nécessaire pour accompagner au mieux patients et élèves.

## OBJECTIFS

- Mettre en œuvre une démarche et un questionnement réflexifs
- Approfondir la théorie de la gestion mentale, d'après les travaux d'Antoine de La Garanderie
- Approfondir la technique du dialogue pédagogique
- S'entraîner à la pratique des dialogues pédagogiques

## PEDAGOGIE MISE EN ŒUVRE

- Dialogues pédagogiques dirigés
- Travail en groupe

## PRE-REQUIS

Il est nécessaire d'avoir suivi un stage « Dialogue pédagogique » (4 jours d'Initiative et Formation ou équivalent).

## NOMBRE DE PARTICIPANTS

6 personnes maximum

## DATES

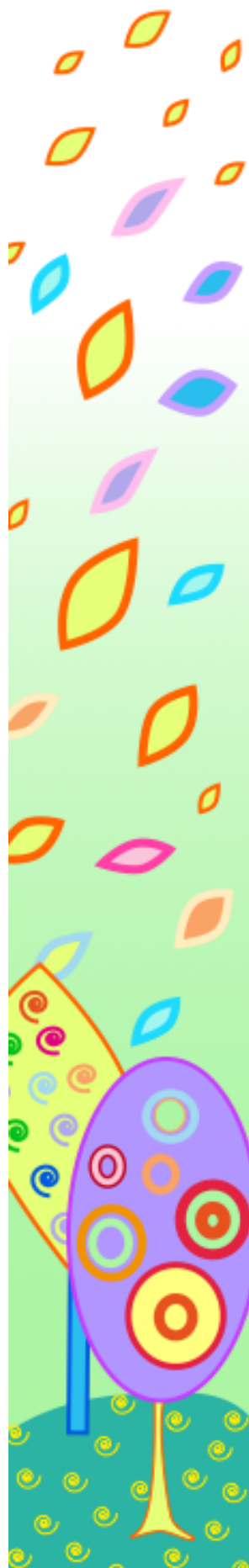
Samedi 1<sup>er</sup> décembre 2018

## HORAIRES

9h – 12 h 30 / 14 h – 17 h

## DUREE

6 heures hors pause





## PROGRAMME

Mise en œuvre et exploration méthodique du dialogue pédagogique à travers les différents gestes mentaux.

## REFERENCEMENT FORMIRIS : PN 041438

(pour les enseignants du privé)

Les enseignants, dont le stage est pris en charge par Formiris, sont priés de s'inscrire également auprès de l'association en renvoyant le bulletin d'inscription de préférence par mail : [ifprovence@wanadoo.fr](mailto:ifprovence@wanadoo.fr)

## EVALUATION

Questionnaire de satisfaction

## VALIDATION

Validation par attestation de présence

## LIEU

CREPS

62 chemin du viaduc- Pont de l'Arc  
13090 Aix-en-Provence

## INFORMATIONS PRATIQUES

Possibilité d'hébergement sur place.

Réservation à faire directement auprès du Centre : 04 42 93 80 69

Possibilité de restauration sur place.

Plan d'accès téléchargeable : [www.creps-paca.sports.gouv.fr](http://www.creps-paca.sports.gouv.fr)

## TARIFS

- 75 euros par journée pour une prise en charge individuelle
- 125 euros par journée pour une prise en charge institutionnelle

Adhésion obligatoire :

L'adhésion de 35 euros ouvre droit à l'abonnement à la « Lettre d'IF », publication semestrielle de la Fédération, à l'emprunt gratuit des livres de la bibliothèque de l'association IF Provence et à la participation aux espaces d'analyse de pratiques.

**FORMATRICE** : Janine LECA, formatrice en Gestion Mentale

## RENSEIGNEMENTS ET INSCRIPTIONS

INITIATIVE ET FORMATION PROVENCE

04 42 28 91 77 - 06 30 36 00 74

[ifprovence@wanadoo.fr](mailto:ifprovence@wanadoo.fr)

## BULLETIN D'INSCRIPTION

Nom .....

Prénom .....

Adresse .....

Téléphone .....

E mail .....

Profession .....

*s'inscrit à :*

**« Entraînement au Dialogue Pédagogique »**  
Samedi 1<sup>er</sup> décembre 2018  
Aix-en -Provence

### TARIFS :

Prise en charge individuelle : 75 euros

Prise en charge institutionnelle : 125 euros

### MODALITES :

Etre adhérent à l'association  
Règlement à l'inscription

**Bulletin à renvoyer avec le règlement** ( chèque à l'ordre d' IF Provence ) à :  
INITIATIVE ET FORMATION PROVENCE  
Le Ligourès  
Place Romée de Villeneuve  
13090 AIX EN PROVENCE

