



LES PROCESSUS MENTAUX DE L'APPRENTISSAGE :

DIALOGUE PEDAGOGIQUE ET REMEDIATION

Grans (Près de Salon-de-Provence)
12 au 16 juillet 2021

PRESENTATION GENERALE

Cette formation s'inscrit dans la suite de la formation initiale en gestion mentale. Le dialogue pédagogique est l'outil d'accompagnement à l'introspection cognitive. Il permet au praticien de guider la personne vers la conscientisation de ses habitudes mentales. Il se situe dans le champ des entretiens métacognitifs.

Les référents théoriques convoqués sont empruntés aux champs suivants : Gestion Mentale (Antoine de La Garanderie), écoute active (Carl Rogers), réflexivité, métacognition et entretiens méta-cognitifs.

OBJECTIFS

- Mettre en œuvre une démarche et un questionnement réflexifs
- Approfondir la théorie de la gestion mentale, d'après les travaux d'Antoine de La Garanderie
- Acquérir les techniques spécifiques à l'écoute active de façon générale, et au dialogue pédagogique en particulier
- Comprendre et analyser des difficultés d'apprentissage sous l'éclairage d'une approche cognitive
- Acquérir des techniques de transfert de stratégies
- Analyser les passages obligés de l'activité mentale liés à la réalisation d'une tâche spécifique
- Bâtir des séquences de remédiation tenant compte des fonctionnements mentaux mis en œuvre au cours des dialogues
- Acquérir une meilleure connaissance de son profil cognitif

PEDAGOGIE MISE EN ŒUVRE

- Alternance d'apports théoriques et de mises en situation
- Travail en groupes
- Dialogues pédagogiques dirigés
- Exercices d'autoévaluation
- Analyse de tâches
- Etudes de cas
- Analyse de cas présentés par les stagiaires

PRE-REQUIS

Il est nécessaire d'avoir suivi un stage de niveau 1 (initiation de 6 jours d'Initiative et Formation ou équivalent).

PROGRAMME

Approfondissement des concepts : évocation, gestes mentaux et projets de sens

L'écoute active

- empathie et congruence
- différents types de questionnement
- différents types de reformulation
- rôle du silence
- présence à l'autre
- synchronisation
- interprétation du non verbal

Le dialogue pédagogique :

- Ses spécificités dans le champ des entretiens métacognitifs
- Les finalités, les objectifs, les principes et les moyens du dialogue pédagogique
- Les différentes visées du dialogue pédagogique
- Les différents cadres d'intervention (dialogue en groupe ou en individuel)

La remédiation :

- Ses principes
- Première approche des différents types de difficultés d'apprentissage et de remédiations :
 - o relatives à l'évocation
 - o relatives aux gestes mentaux
 - o relatives aux projets de sens
 - o relatives à l'espace – temps

Du dialogue pédagogique à la remédiation

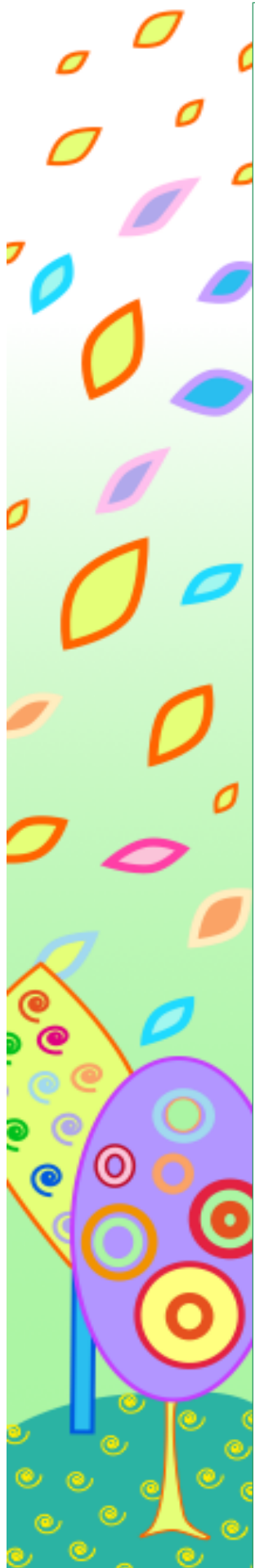
- Clarifier les objectifs et le cadre d'intervention
- Proposer un contrat de communication
- Maîtriser les étapes d'une prise en charge
- Savoir conclure

Rôles et compétences de l'accompagnant

Approfondissement de la connaissance de son propre profil cognitif (nécessité d'être conscient de ses filtres personnels pour ne pas parasiter la communication avec autrui)

Elaboration de grilles personnelles de questionnement

Remarque : Les stagiaires pourront présenter au groupe un cas pendant le stage



COMPETENCES VISEES

- Mener des dialogues pédagogiques de groupe
- Mener des dialogues pédagogiques individuels sur tâches
- Problématiser une demande et l'analyser en termes de Gestion mentale
- Mettre en place des remédiations s'appuyant sur les concepts de la Gestion mentale
- Accompagner au transfert de processus cognitifs
- Savoir choisir des tâches, les analyser en termes d'obstacles cognitifs liés à la tâche et les proposer (rédiger une annonce)

PUBLIC

Enseignants, orthophonistes, psychologues, éducateurs, animateurs de soutien scolaire, toute personne intervenant dans le champ de l'accompagnement pédagogique ou thérapeutique.

NOMBRE DE PARTICIPANTS

12 personnes maximum

EVALUATION

Questionnaire de satisfaction

VALIDATION

Stage reconnu par la Fédération Initiative et Formation
Validation du stage par attestation de stage

DATES

12 au 16 juillet 2021

DUREE

30 heures de formation

HORAIRES

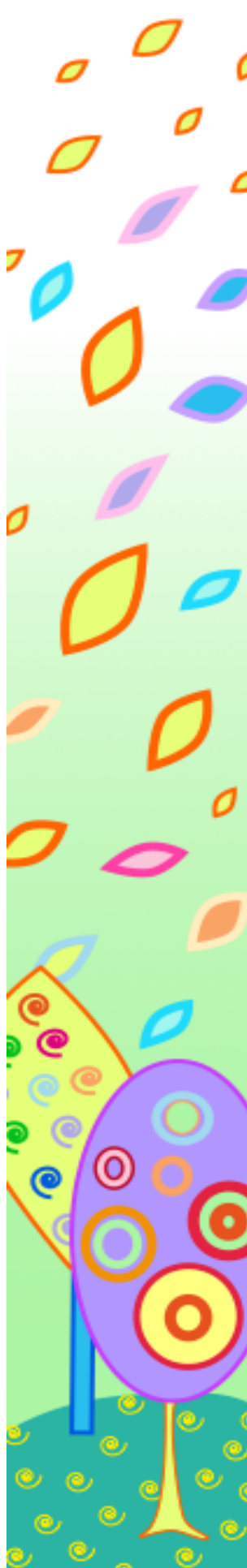
9h – 12 h 30 / 14 h – 17 h

LIEU

Domaine de Petite
Route de Saint Chamas
13450 Grans
www.domainedepetite.net

INFORMATIONS PRATIQUES

Possibilité d'hébergement sur place.
Réservation à faire directement auprès du Centre :
04 90 55 93 60 ou domainedepetite@orange.fr
Possibilité de restauration sur place.



REFERENCEMENT FORMIRIS : ID32175321

(pour les enseignants du privé)

Les enseignants, dont le stage est pris en charge par Formiris, sont priés de s'inscrire également auprès de l'association en renvoyant le bulletin d'inscription de préférence par mail : if.provence@orange.fr

TARIFS

Prise en charge individuelle 490 € + adhésion

Prise en charge institutionnelle 735 €

L'association propose une réduction de 50 % sur le montant du stage pour les stagiaires qui ont déjà effectué ce stage avec une autre IF et un redoublement gratuit pour les stagiaires ayant déjà effectué ce stage avec IF Provence et à jour de leur cotisation.

Nous proposons également un tarif «Etudiant » sur présentation d'une carte d'étudiant de l'année en cours.

L'adhésion de 35 euros ouvre droit à l'abonnement à la « Lettre d'IF », publication semestrielle de la Fédération, à l'emprunt gratuit des livres de la bibliothèque de l'association IF Provence et à la participation gratuite aux espaces d'analyse de pratiques.

FORMATRICE : Janine LECA, diplômée en Sciences de l'éducation (Master 2), formatrice en Gestion Mentale

RENSEIGNEMENTS ET INSCRIPTIONS

INITIATIVE ET FORMATION PROVENCE

04 42 28 91 77 - 06 30 36 00 74

if.provence@orange.fr

INITIATIVE ET FORMATION PROVENCE

Le Ligourès – Place Romée de Villeneuve - 13090 Aix en Provence

04 42 28 91 77 – 06 30 36 00 74 - if.provence@orange.fr Site : www.ifprovence.org

Association reconnue par la Fédération Initiative et Formation

Membre de l'Institut International de Gestion Mentale

Organisme de formation 93131188713

Organisme référencé par Formiris n° PE 00490

Siret : 480 826 197 00018



BULLETIN D'INSCRIPTION

Nom

Prénom

Adresse

Téléphone

E mail

Profession

s'inscrit au stage :

DIALOGUE PEDAGOGIQUE ET REMEDIATION

12 au 16 juillet 2021

TARIFS :

- Prise en charge individuelle : 490 € + adhésion
- Redoublement adhérent d'IF Provence : gratuit (être à jour de sa cotisation)
- Redoublement autre IF : 245 €
- Etudiant : 245 € + adhésion
Joindre la carte d'étudiant de l'année en cours
- Prise en charge institutionnelle : 735 €

MODALITES :

Arrhes à l'inscription : 100 euros
Solde en début de stage

Bulletin à renvoyer, avec les arrhes (chèque à l'ordre d'IF Provence) à :
INITIATIVE ET FORMATION PROVENCE
Le Ligourès
Place Romée de Villeneuve
13090 AIX EN PROVENCE

