

# APPROCHE COGNITIVE DE L'ANALYSE DES OBJETS D'APPRENTISSAGE

Aix-en-Provence  
5 & 6 juin 2021

## PRESENTATION GENERALE DE LA FORMATION

Analyser finement les obstacles inhérents à une tâche permet à l'enseignant de mieux accompagner ses élèves dans la compréhension des concepts et de construire des séquences d'apprentissage tenant compte de ces difficultés.

## OBJECTIFS

- Mettre en lien la démarche pédagogique et le point de vue de l'ergonomie cognitive
- Clarifier le vocabulaire
- Repérer les difficultés d'apprentissage inhérentes à une tâche
- Repérer les incontournables de l'activité mentale sollicités dans la réussite d'une tâche
- Adapter le dialogue pédagogique en tenant compte des analyses de tâche
- Elaborer des protocoles d'action pédagogique

## PROGRAMME

### I - Clarification du vocabulaire

Analyse  
Tâche et objets d'apprentissage  
Structure et structure de sens  
Tâches scolaires : tâche simple et tâche complexe

### II - Lien avec l'ergonomie

Différencier « tâche » et « activité »

### III – Quelques rappels théoriques sur des concepts Gestion mentale en lien avec l'analyse des tâches et de l'activité :

Les différents gestes mentaux et leurs interactions  
Les paramètres et repères spatio-temporels  
Les liens logiques  
Les structures de sens

### IV - Obstacles à l'apprentissage d'un concept

Obstacles et difficultés  
Grille de lecture des obstacles  
Corriger une représentation

### V – Analyse de la tâche

Structure de l'objet de perception  
Incontournables des processus mentaux

#### V – Analyse de la tâche

Structure de l'objet de perception  
Incontournables des processus mentaux

#### VI - Mise en situation pratique et théorisation :

Analyse de concepts et d'objets d'apprentissage  
Analyse d'exercices et de consignes  
Analyse de gestes mentaux nécessaires à la réalisation d'une tâche

#### VII – Rappel sur le Dialogue pédagogique

Le contrat pédagogique  
Rôle du dialogue avec l'élève dans la prise de conscience de son activité mentale  
Visées du dialogue pédagogique  
Le transfert  
Mise en situation

#### VIII - Analyse de productions d'élève

#### IX – Mise en situation : conception de situations d'apprentissage

Nécessité de l'analyse préalable des objets d'apprentissage  
Rédaction de consignes tenant compte du geste mental à opérer

#### X – Protocole d'accompagnement de l'élève dans sa compréhension et réflexion efficace pour effectuer une tâche donnée : explicitation pour l'élève

### PRE-REQUIS

Ce stage s'adresse à toute personne ayant suivi au moins le stage d'initiation de 6 jours d'Initiative et Formation ou équivalent

### PEDAGOGIE MISE EN ŒUVRE

Alternance d'apports théoriques et de mises en situation

**REFERENCEMENT FORMIRIS** : Cette formation n'est pas référencée par Formiris

### PUBLIC

Enseignants, orthophonistes, psychologues, éducateurs, animateurs de soutien scolaire, toute personne intervenant dans le champ de l'accompagnement pédagogique ou thérapeutique

### NOMBRE DE PARTICIPANTS

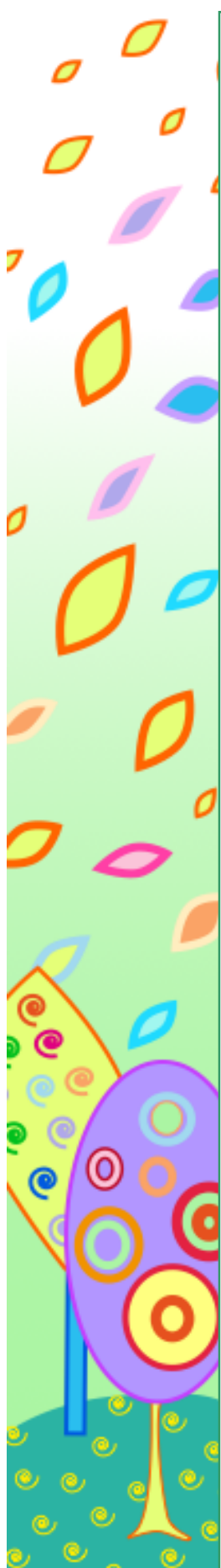
12 personnes maximum

### EVALUATION

Evaluation de la formation par questionnaire « satisfaction »

### VALIDATION

Stage reconnu par la Fédération Initiative et Formation  
Validation du stage par attestation de présence



## **DATES**

5 & 6 juin 2021

## **DUREE**

2 jours – 12 heures de formation

## **HORAIRES**

9 h – 12 h 30 / 14 h – 17 h

## **LIEU**

CREPS

62 chemin du viaduc- Pont de l'Arc

13090 Aix-en-Provence

Plan d'accès téléchargeable : [www.creps-paca.sports.gouv.fr](http://www.creps-paca.sports.gouv.fr)

## **INFORMATIONS PRATIQUES**

Possibilité d'hébergement sur place. Réservation à faire directement auprès du Centre :

04 42 93 80 69 ou [reservations.aix@creps-paca.sports.gouv.fr](mailto:reservations.aix@creps-paca.sports.gouv.fr)

Possibilité de restauration sur place.

## **TARIFS**

Tarif en individuel : 195 euros + adhésion

Tarif étudiant : 97 euros + adhésion (sur présentation d'une carte d'étudiant de l'année en cours)

Tarif avec prise en charge : 300 euros

L'association propose une réduction de 50 % sur le montant du stage pour les stagiaires qui ont déjà effectué ce stage avec une autre IF et un redoublement gratuit pour les stagiaires ayant déjà effectué ce stage avec IF Provence et à jour de leur cotisation.

L'adhésion de 35 euros ouvre droit à l'abonnement à la « Lettre d'IF », publication semestrielle de la Fédération, à l'emprunt gratuit des livres de la bibliothèque de l'association et à la participation aux espaces d'analyse de pratiques.

## **FORMATRICE**

Janine LECA, diplômée en Sciences de l'éducation (Master 2), formatrice en Gestion Mentale

## **RENSEIGNEMENTS ET INSCRIPTIONS**

INITIATIVE ET FORMATION PROVENCE

04 42 28 91 77

06 30 36 00 74

[if.provence@orange.fr](mailto:if.provence@orange.fr)

## BULLETIN D'INSCRIPTION

Nom .....

Prénom .....

Adresse .....

Téléphone .....

E mail .....

Profession .....

*s'inscrit au stage :*

### Approche cognitive de l'analyse des objets d'apprentissage

5 & 6 juin 2021  
Aix-en-Provence

#### TARIFS :

- Prise en charge individuelle : 195 euros + adhésion
- Prise en charge institutionnelle : 300 euros
- Redoublement adhérent d'IF Provence : gratuit ( être à jour de sa cotisation)
- Redoublement autre IF : 97 €
- Tarif Etudiant : 97 € + adhésion  
( joindre la carte d'étudiant de l'année en cours)

#### MODALITES :

Arrhes à l'inscription : 100 euros  
Solde en début de stage

**Bulletin à renvoyer, avec les arrhes à :**  
INITIATIVE ET FORMATION PROVENCE  
Le Ligourès  
Place Romée de Villeneuve  
13090 AIX EN PROVENCE