

LES PROCESSUS MENTAUX DE L'APPRENTISSAGE :

DIALOGUE PEDAGOGIQUE ET REMEDIATION

Aix-en-Provence - 11 au 15 juillet 2022

PRESENTATION GENERALE

Cette formation s'inscrit dans la suite de la formation initiale en gestion mentale. Le dialogue pédagogique est l'outil d'accompagnement à l'introspection cognitive. Il permet au praticien de guider la personne vers la conscientisation de ses habitudes mentales. Il se situe dans le champ des entretiens métacognitifs.

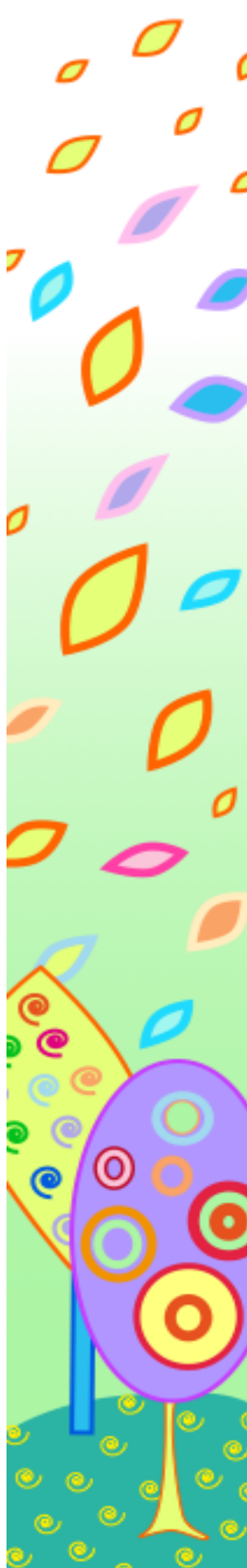
Les référents théoriques convoqués sont empruntés aux champs suivants : Gestion Mentale (Antoine de La Garanderie), écoute active (Carl Rogers), réflexivité, métacognition et entretiens méta-cognitifs.

OBJECTIFS

- Mettre en œuvre une démarche et un questionnement réflexifs
- Approfondir la théorie de la gestion mentale, d'après les travaux d'Antoine de La Garanderie
- Acquérir les techniques spécifiques à l'écoute active de façon générale, et au dialogue pédagogique en particulier
- Comprendre et analyser des difficultés d'apprentissage sous l'éclairage d'une approche cognitive
- Acquérir des techniques de transfert de stratégies
- Analyser les passages obligés de l'activité mentale liés à la réalisation d'une tâche spécifique
- Bâtir des séquences de remédiation tenant compte des fonctionnements mentaux mis en œuvre au cours des dialogues
- Acquérir une meilleure connaissance de son profil cognitif

PEDAGOGIE MISE EN ŒUVRE

- Alternance d'apports théoriques et de mises en situation
- Travail en groupes
- Dialogues pédagogiques dirigés
- Exercices d'autoévaluation
- Analyse de tâches
- Etudes de cas
- Analyse de cas présentés par les stagiaires





PRE-REQUIS

Il est nécessaire d'avoir suivi un stage de niveau 1 (initiation de 6 jours d'Initiative et Formation ou équivalent).

PROGRAMME

- Approfondissement des concepts : évocation, gestes mentaux et projets de sens
- L'écoute active
 - Empathie et congruence
 - Différents types de questionnement
 - Différents types de reformulation
 - Rôle du silence
 - Présence à l'autre
 - Synchronisation
 - Interprétation du non verbal
- Le dialogue pédagogique :
 - Ses spécificités dans le champ des entretiens métacognitifs
 - Les finalités, les objectifs, les principes et les moyens du dialogue pédagogique
 - Les différentes visées du dialogue pédagogique
 - Les différents cadres d'intervention (dialogue en groupe ou en individuel)
- La remédiation :
 - Ses principes
 - Première approche des différents types de difficultés d'apprentissage et de remédiations relatives :
 - à l'évocation
 - aux gestes mentaux
 - aux projets de sens
 - à l'espace – temps
- Du dialogue pédagogique à la remédiation
 - Clarifier les objectifs et le cadre d'intervention
 - Proposer un contrat de communication
 - Maîtriser les étapes d'une prise en charge
 - Savoir conclure
- Rôles et compétences de l'accompagnant
- Approfondissement de la connaissance de son propre profil cognitif (nécessité d'être conscient de ses filtres personnels pour ne pas parasiter la communication avec autrui)
- Elaboration de grilles personnelles de questionnement

Remarque : Les stagiaires pourront présenter au groupe un cas pendant le stage



COMPETENCES VISEES

- Mener des dialogues pédagogiques de groupe
- Mener des dialogues pédagogiques individuels sur tâches
- Problématiser une demande et l'analyser en termes de Gestion mentale
- Mettre en place des remédiations s'appuyant sur les concepts de la Gestion mentale
- Accompagner au transfert de processus cognitifs
- Savoir choisir des tâches, les analyser en termes d'obstacles cognitifs liés à la tâche et les proposer (rédiger une annonce)

PUBLIC

Enseignants, orthophonistes, psychologues, éducateurs, animateurs de soutien scolaire, toute personne intervenant dans le champ de l'accompagnement pédagogique ou thérapeutique.

NOMBRE DE PARTICIPANTS

12 personnes maximum

EVALUATION

Questionnaire de satisfaction

VALIDATION

Tous les stages d'IF Provence s'inscrivent dans la démarche qualité de l'Institut International de Gestion Mentale

Une attestation de présence sera remise à l'issue de stage

DATES

11 au 15 juillet 2022

DUREE

30 heures de formation

HORAIRES

9h – 12 h 30 / 14 h – 17 h

LIEU

CREPS

62 chemin du viaduc- Pont de l'Arc

13090 Aix-en-Provence

Plan d'accès téléchargeable : www.creps-paca.sports.gouv.fr

INFORMATIONS PRATIQUES

Voyage et hébergement non compris dans le tarif.

Possibilité d'hébergement sur place. Réservation à faire directement auprès du Centre :

04 42 93 80 69 ou reservations.aix@creps-paca.sports.gouv.fr

Possibilité de restauration sur place

REFERENCEMENT FORMIRIS : En attente d'attribution

(pour les enseignants du privé)

Les enseignants, dont le stage est pris en charge par Formiris, sont priés de s'inscrire également auprès de l'association en renvoyant le bulletin d'inscription de préférence par mail : if.provence@orange.fr

TARIFS

Prise en charge individuelle 490 € + adhésion

Prise en charge institutionnelle 735 €

L'association propose une réduction de 50 % sur le montant du stage pour les stagiaires qui ont déjà effectué ce stage avec une autre IF et un redoublement gratuit pour les stagiaires ayant déjà effectué ce stage avec IF Provence et à jour de leur cotisation.

Nous proposons également un tarif «Etudiant » sur présentation d'une carte d'étudiant de l'année en cours.

L'adhésion de 35 euros ouvre droit à l'emprunt gratuit des livres de la bibliothèque de l'association IF Provence et à la participation gratuite aux espaces d'analyse de pratiques.

FORMATRICE : Janine LECA, diplômée en Sciences de l'éducation (Master 2), formatrice en Gestion Mentale

RENSEIGNEMENTS ET INSCRIPTIONS

INITIATIVE ET FORMATION PROVENCE

04 42 28 91 77 - 06 30 36 00 74

if.provence@orange.fr

INITIATIVE ET FORMATION PROVENCE

Le Ligourès – Place Romée de Villeneuve - 13090 Aix en Provence

04 42 28 91 77 – 06 30 36 00 74 - if.provence@orange.fr Site : www.ifprovence.org

Membre de l'Institut International de Gestion Mentale

Organisme de formation 93131188713

Organisme référencé par Formiris n° PE 00490

Siret : 480 826 197 00018



BULLETIN D'INSCRIPTION

Nom

Prénom

Adresse

Téléphone

E mail

Profession

s'inscrit au stage :

DIALOGUE PEDAGOGIQUE ET REMEDIATION 11 au 15 juillet 2022

TARIFS :

- Prise en charge individuelle : 490 € + adhésion
- Redoublement adhérent d'IF Provence : gratuit (être à jour de sa cotisation)
- Redoublement autre IF : 245 €
- Etudiant : 245 € + adhésion
Joindre la carte d'étudiant de l'année en cours
- Prise en charge institutionnelle : 735 €

MODALITES :

Arrhes à l'inscription : 100 euros
Solde en début de stage

Bulletin à renvoyer, avec les arrhes (chèque à l'ordre d'IF Provence) à :
INITIATIVE ET FORMATION PROVENCE
Le Ligourès
Place Romée de Villeneuve
13090 AIX EN PROVENCE