

# APPROCHE COGNITIVE DE L'ANALYSE DES OBJETS D'APPRENTISSAGE

## Aix-en-Provence

### 9 & 10 juin 2023

#### PRESENTATION GENERALE DE LA FORMATION

En ce qui concerne l'analyse des objets d'apprentissage, l'ergonomie cognitive qui étudie les relations entre l'être humain et son environnement « au travail », nous permet un éclairage nouveau. L'ergonomie fait en effet la différence entre la tâche et l'activité : en situation d'apprentissage, la tâche est donnée par l'enseignant, l'activité est effectuée par l'élève. On constate qu'il y a toujours un écart entre la tâche et l'activité. Les enseignants se reconnaîtront dans ce constat !

Cette formation propose un regard croisé entre la démarche Gestion mentale et l'ergonomie cognitive.

L'analyse des obstacles inhérents à une tâche et des incontournables de l'activité mentale permet à l'enseignant de mieux accompagner ses élèves dans la compréhension des concepts et de construire des séquences d'apprentissage adaptées aux difficultés analysées.

#### OBJECTIFS

- Mettre en lien la démarche pédagogique et le point de vue de l'ergonomie cognitive
- Clarifier le vocabulaire
- Repérer les difficultés d'apprentissage inhérentes à une tâche
- Repérer les incontournables de l'activité mentale sollicitée dans la réussite d'une tâche
- Adapter le dialogue pédagogique en tenant compte des analyses de tâches
- Elaborer des protocoles d'action pédagogique

#### PROGRAMME

##### I - Clarification du vocabulaire

Analyse  
Tâches et objets d'apprentissage  
Structure et structures de sens  
Tâches scolaires : tâche simple et tâche complexe

##### II - Lien avec l'ergonomie

Différencier « tâche » et « activité »

##### III – Quelques rappels théoriques sur des concepts Gestion mentale en lien avec l'analyse des tâches et de l'activité :

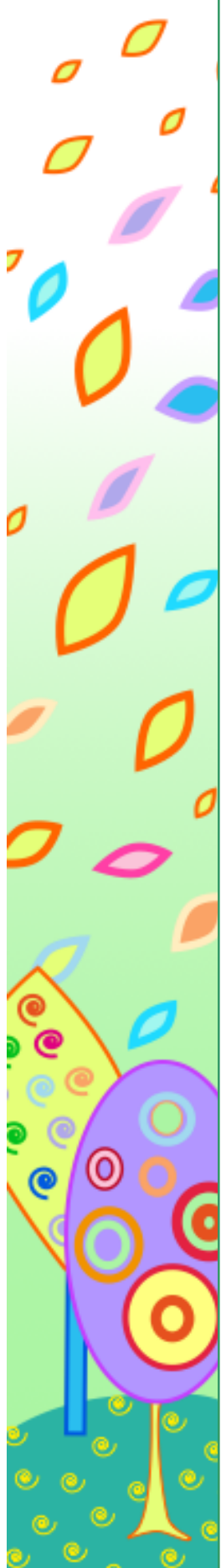
Les différents gestes mentaux et leurs interactions  
Les paramètres et repères spatio-temporels  
Les liens logiques  
Les structures de sens

##### IV - Obstacles à l'apprentissage d'un concept

Obstacles et difficultés  
Grille de lecture des obstacles  
Corriger une représentation

##### V – Analyse de la tâche

Structure de l'objet de perception  
Incontournables des processus mentaux



#### VI - Mise en situation pratique et théorisation

Analyse de concepts et d'objets d'apprentissage

Analyse d'exercices et de consignes

Analyse de gestes mentaux nécessaires à la réalisation d'une tâche

#### VII – Rappel sur le Dialogue pédagogique

Le contrat pédagogique

Rôle du dialogue avec l'élève dans la prise de conscience de son activité mentale

Visées du dialogue pédagogique

Le transfert

Mise en situation

#### VIII - Analyse de productions d'élève

#### IX – Mise en situation : conception de situations d'apprentissage

Nécessité de l'analyse préalable des objets d'apprentissage

Rédaction de consignes tenant compte du geste mental à opérer

X – Protocole d'accompagnement de l'élève dans sa compréhension et réflexion efficace pour effectuer une tâche donnée : explicitation pour l'élève

### COMPETENCES VISEES

- Analyser les objets et outils d'apprentissage de sa discipline sous l'angle d'une approche cognitive
- Elaborer des protocoles d'action pédagogique adaptés à sa discipline
- Utiliser les outils de l'explicitation pour mieux dialoguer avec l'élève

### PRE-REQUIS

Ce stage s'adresse à toute personne ayant suivi au moins le stage d'initiation de 6 jours d'Initiative et Formation ou équivalent

### PEDAGOGIE MISE EN ŒUVRE

Alternance d'apports théoriques et de mises en situation

Travaux de groupe

Exercices d'autoévaluation

**REFERENCEMENT FORMIRIS** : en cours

### PUBLIC

Enseignants, orthophonistes, psychologues, éducateurs, animateurs de soutien scolaire, toute personne intervenant dans le champ de l'accompagnement pédagogique ou thérapeutique

### NOMBRE DE PARTICIPANTS

12 personnes maximum

### EVALUATION

Evaluation de la formation par questionnaire « satisfaction »

## VALIDATION

Tous les stages d'IF Provence s'inscrivent dans la démarche qualité de l'Institut International de Gestion Mentale  
Une attestation de présence sera remise à l'issue du stage

## DATES

9 & 10 juin 2023

## DUREE

2 jours soit 12 heures de formation

## HORAIRES

9 h – 12 h 30 / 14 h – 17 h

## LIEU

CREPS d'Aix-en-Provence - 62 chemin du viaduc - Pont de l'Arc  
13090 Aix-en-Provence

Plan d'accès téléchargeable : [www.creps-paca.sports.gouv.fr](http://www.creps-paca.sports.gouv.fr)

Lieu accessible aux publics en situation de handicap

## INFORMATIONS PRATIQUES

Possibilité d'hébergement sur place. Réservation à faire directement auprès du Centre :  
04 42 93 80 69 ou [reservations.aix@creps-paca.sports.gouv.fr](mailto:reservations.aix@creps-paca.sports.gouv.fr)  
Possibilité de restauration sur place.

## TARIFS

Tarif en individuel : 195 euros + adhésion

Tarif étudiant : 97 euros + adhésion (sur présentation d'une carte d'étudiant de l'année en cours)

Tarif avec prise en charge : 300 euros

L'association propose une réduction de 50 % sur le montant du stage pour les stagiaires qui ont déjà effectué ce stage avec une autre IF et un redoublement gratuit pour les stagiaires ayant déjà effectué ce stage avec IF Provence et à jour de leur cotisation.

L'adhésion de 35 euros ouvre droit à l'emprunt gratuit des livres de la bibliothèque de l'association et à la participation aux espaces d'analyse de pratiques.

## FORMATRICE

Janine LECA, diplômée en Sciences de l'éducation (Master 2), formatrice en Gestion Mentale

## RENSEIGNEMENTS ET INSCRIPTIONS

INITIATIVE ET FORMATION PROVENCE

09 77 92 90 50

06 30 36 00 74

[if.provence@orange.fr](mailto:if.provence@orange.fr)

## BULLETIN D'INSCRIPTION

Nom .....

Prénom .....

Adresse .....

Téléphone .....

E mail .....

Profession .....

*s'inscrit au stage :*

### Approche cognitive de l'analyse des objets d'apprentissage

9 & 10 juin 2023  
Aix-en-Provence

#### TARIFS :

- Prise en charge individuelle : 195 euros + adhésion
- Prise en charge institutionnelle : 300 euros
- Redoublement adhérent d'IF Provence : gratuit ( être à jour de sa cotisation)
- Redoublement autre IF : 97 €
- Tarif Etudiant : 97 € + adhésion  
( joindre la carte d'étudiant de l'année en cours)

#### MODALITES :

Arrhes à l'inscription : 100 euros

Solde en début de stage

Inscription possible jusqu'au 1<sup>er</sup> juin 2023 en fonction des places disponibles

**Bulletin à renvoyer, avec les arrhes (chèque à l'ordre d'IF Provence) à :**

INITIATIVE ET FORMATION PROVENCE

100 Hameau de la Selle

05000 La Freissinouse