

APPROCHE COGNITIVE DE L'ANALYSE DES OBJETS D'APPRENTISSAGE

Aix-en-Provence

9 & 10 juin 2023

PRESENTATION GENERALE DE LA FORMATION

En ce qui concerne l'analyse des objets d'apprentissage, l'ergonomie cognitive qui étudie les relations entre l'être humain et son environnement « au travail » nous permet un éclairage nouveau. L'ergonomie fait en effet la différence entre la tâche et l'activité : en situation d'apprentissage, la tâche est donnée par l'enseignant, l'activité est effectuée par l'élève. On constate qu'il y a toujours un écart entre la tâche et l'activité. Les enseignants se reconnaîtront dans ce constat !

Cette formation propose un regard croisé entre la démarche Gestion mentale et l'ergonomie cognitive.

L'analyse des obstacles inhérents à une tâche et des incontournables de l'activité mentale permet à l'enseignant de mieux accompagner ses élèves dans la compréhension des concepts et de construire des séquences d'apprentissage adaptées aux difficultés analysées.

OBJECTIFS

- Mettre en lien la démarche pédagogique et le point de vue de l'ergonomie cognitive
- Clarifier le vocabulaire
- Repérer les difficultés d'apprentissage inhérentes à une tâche
- Repérer les incontournables de l'activité mentale sollicitée dans la réussite d'une tâche
- Adapter le dialogue pédagogique en tenant compte des analyses de tâches
- Elaborer des protocoles d'action pédagogique

PROGRAMME

I - Clarification du vocabulaire

Analyse
Tâches et objets d'apprentissage
Structure et structures de sens
Tâches scolaires : tâche simple et tâche complexe

II - Lien avec l'ergonomie

Différencier « tâche » et « activité »

III – Quelques rappels théoriques sur des concepts Gestion mentale en lien avec l'analyse des tâches et de l'activité :

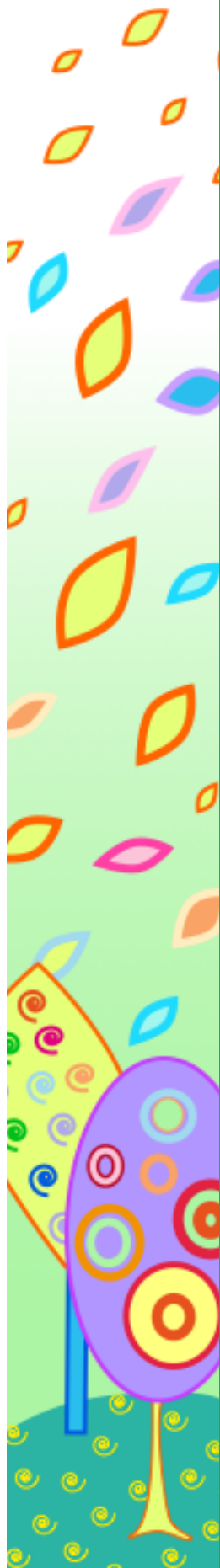
Les différents gestes mentaux et leurs interactions
Les paramètres et repères spatio-temporels
Les liens logiques
Les structures de sens

IV - Obstacles à l'apprentissage d'un concept

Obstacles et difficultés
Grille de lecture des obstacles
Corriger une représentation

V – Analyse de la tâche

Structure de l'objet de perception
Incontournables des processus mentaux



VI - Mise en situation pratique et théorisation

Analyse de concepts et d'objets d'apprentissage

Analyse d'exercices et de consignes

Analyse de gestes mentaux nécessaires à la réalisation d'une tâche

VII – Rappel sur le Dialogue pédagogique

Le contrat pédagogique

Rôle du dialogue avec l'élève dans la prise de conscience de son activité mentale

Visées du dialogue pédagogique

Le transfert

Mise en situation

VIII - Analyse de productions d'élève

IX – Mise en situation : conception de situations d'apprentissage

Nécessité de l'analyse préalable des objets d'apprentissage

Rédaction de consignes tenant compte du geste mental à opérer

X – Protocole d'accompagnement de l'élève dans sa compréhension et réflexion efficace pour effectuer une tâche donnée : explicitation pour l'élève

COMPETENCES VISEES

- Analyser les objets et outils d'apprentissage de sa discipline sous l'angle d'une approche cognitive
- Elaborer des protocoles d'action pédagogique adaptés à sa discipline
- Utiliser les outils de l'explicitation pour mieux dialoguer avec l'élève

PRE-REQUIS

Cette formation s'adresse à toute personne ayant suivi au moins le stage d'initiation de 6 jours d'Initiative et Formation ou équivalent

PEDAGOGIE MISE EN ŒUVRE

Alternance d'apports théoriques et de mises en situation

Travaux de groupe

Exercices d'autoévaluation

REFERENCEMENT FORMIRIS : en cours

PUBLIC

Enseignants, orthophonistes, psychologues, éducateurs, animateurs de soutien scolaire, toute personne intervenant dans le champ de l'accompagnement pédagogique ou thérapeutique

NOMBRE DE PARTICIPANTS

12 personnes maximum

MODALITES D'EVALUATION

- En début de formation :
Evaluation diagnostique : questionnaire
- En cours de formation, évaluation formative, régulation (ateliers, travaux de groupe, mises en situation) :
Réactivation – synthèse
Evaluation des acquis (questionnaire, QCM, etc ...)
Auto évaluation (à l'aide de grille critériée)
Co-évaluation (travaux de groupe, jeux de rôles à l'aide de grille critériée)

- En fin de formation
Evaluation des acquis : questionnaire
Tour de table – recueil des commentaires à chaud et bilan par rapport aux attentes initiales
Evaluation « satisfaction »

VALIDATION

Toutes les formations d'IF Provence s'inscrivent dans la démarche qualité de l'Institut International de Gestion Mentale
Une attestation de présence sera remise à l'issue de la formation

DATES

9 & 10 juin 2023

DUREE

2 jours soit 12 heures de formation

HORAIRES

9 h – 12 h 30 / 14 h – 17 h

LIEU

CREPS d'Aix-en-Provence - 62 chemin du viaduc - Pont de l'Arc
13090 Aix-en-Provence

Plan d'accès téléchargeable : www.creps-paca.sports.gouv.fr
Lieu accessible aux publics en situation de handicap

INFORMATIONS PRATIQUES

Possibilité d'hébergement sur place. Réservation à faire directement auprès du Centre :
04 42 93 80 69 ou reservations.aix@creps-paca.sports.gouv.fr
Possibilité de restauration sur place.

TARIFS

Tarif en individuel :	195 euros + adhésion
Tarif étudiant :	97 euros + adhésion (sur présentation d'une carte d'étudiant de l'année en cours)
Tarif avec prise en charge :	300 euros

L'association propose une réduction de 50 % sur le montant de la formation pour les stagiaires qui ont déjà effectué cette formation avec une autre IF et un redoublement gratuit pour les stagiaires ayant déjà effectué cette formation avec IF Provence et à jour de leur cotisation.

L'adhésion de 35 euros ouvre droit à l'emprunt gratuit des livres de la bibliothèque de l'association et à la participation aux espaces d'analyse de pratiques.

FORMATRICE

Janine LECA, diplômée en Sciences de l'éducation (Master 2), formatrice en Gestion Mentale

RENSEIGNEMENTS ET INSCRIPTIONS

INITIATIVE ET FORMATION PROVENCE

09 77 92 90 50

06 30 36 00 74

if.provence@orange.fr

BULLETIN D'INSCRIPTION

Nom

Prénom

Adresse

Téléphone

E mail

Profession

s'inscrit à la formation :

**Approche cognitive de l'analyse des objets d'apprentissage
9 & 10 juin 2023
Aix-en-Provence**

FORMATIONS EFFECTUEES EN GESTION MENTALE

Préciser dates, lieux et organismes

Initiation

Autres

TARIFS :

- Prise en charge individuelle : 195 euros + adhésion
- Prise en charge institutionnelle : 300 euros
- Redoublement adhérent d'IF Provence : gratuit (être à jour de sa cotisation)
- Redoublement autre IF : 97 €
- Tarif Etudiant : 97 € + adhésion
(joindre la carte d'étudiant de l'année en cours)

MODALITES :

Arrhes à l'inscription : 100 euros

Solde en début de stage

Inscription possible jusqu'au 1^{er} juin 2023 en fonction des places disponibles

Bulletin à renvoyer, avec les arrhes (chèque à l'ordre d'IF Provence) à :

INITIATIVE ET FORMATION PROVENCE

100 Hameau de la Selle

05000 La Freissinouse