

LES PROCESSUS MENTAUX DE L'APPRENTISSAGE : DIALOGUE PEDAGOGIQUE ET REMEDIATION

15 et 16 octobre et 11, 12 & 13 novembre 2022
Aix-en-Provence

PRESENTATION GENERALE

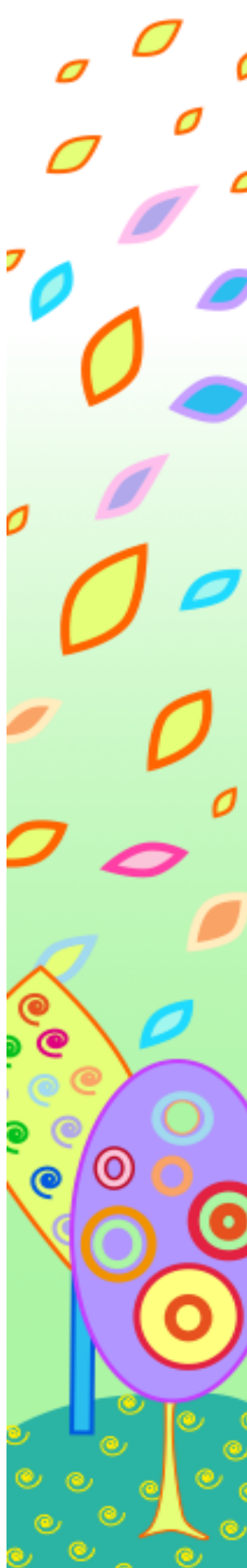
Cette formation s'inscrit dans la suite de la formation initiale en gestion mentale. Le dialogue pédagogique est l'outil d'accompagnement à l'introspection cognitive. Il permet à l'accompagnateur.rice de guider la personne vers la conscientisation de ses habitudes mentales. Il se situe dans le champ des entretiens métacognitifs. Les référents théoriques convoqués sont empruntés aux champs suivants : Gestion Mentale (Antoine de La Garanderie), écoute active (Carl Rogers), réflexivité, métacognition et entretiens méta-cognitifs.

OBJECTIFS

- Mettre en œuvre une démarche et un questionnement réflexifs
- Approfondir la théorie de la gestion mentale, d'après les travaux d'Antoine de La Garanderie
- Acquérir les techniques spécifiques à l'écoute active de façon générale, et au dialogue pédagogique en particulier
- Comprendre et analyser des difficultés d'apprentissage sous l'éclairage d'une approche cognitive
- Acquérir des techniques de transfert de stratégies
- Analyser les passages obligés de l'activité mentale liés à la réalisation d'une tâche spécifique
- Bâtir des séquences de remédiation tenant compte des fonctionnements mentaux mis en œuvre au cours des dialogues
- Acquérir une meilleure connaissance de son profil cognitif

PEDAGOGIE MISE EN ŒUVRE

- Alternance d'apports théoriques et de mises en situation
- Travail en groupes
- Dialogues pédagogiques dirigés
- Exercices d'autoévaluation
- Analyse de tâches
- Etudes de cas
- Analyse de cas présentés par les stagiaires



PRE-REQUIS

Il est nécessaire d'avoir suivi un stage de niveau 1 (initiation de 6 jours d'Initiative et Formation ou équivalent).

PROGRAMME

- Approfondissement des concepts : évocation, gestes mentaux et projets de sens
- L'écoute active
 - Empathie et congruence
 - Différents types de questionnement
 - Différents types de reformulation
 - Rôle du silence
 - Présence à l'autre
 - Synchronisation
 - Interprétation du non verbal
- Le dialogue pédagogique :
 - Ses spécificités dans le champ des entretiens métacognitifs
 - Les finalités, les objectifs, les principes et les moyens du dialogue pédagogique
 - Les différentes visées du dialogue pédagogique
 - Les différents cadres d'intervention (dialogue en groupe ou en individuel)
- La remédiation :
 - Ses principes
 - Première approche des différents types de difficultés d'apprentissage et des remédiations relatives :
 - à l'évocation
 - aux gestes mentaux
 - aux projets de sens
 - à l'espace – temps
- Du dialogue pédagogique à la remédiation
 - Clarifier les objectifs et le cadre d'intervention
 - Proposer un contrat de communication
 - Maîtriser les étapes d'une prise en charge
 - Savoir conclure
- Rôles et compétences de l'accompagnant
- Approfondissement de la connaissance de son propre profil cognitif (nécessité d'être conscient de ses filtres personnels pour ne pas parasiter la communication avec autrui)
- Elaboration de grilles personnelles de questionnement

Remarque : Les stagiaires pourront présenter au groupe un cas pendant le stage





COMPETENCES VISEES

- Mener des dialogues pédagogiques de groupe
- Mener des dialogues pédagogiques individuels sur tâches
- Problématiser une demande et l'analyser en termes de Gestion mentale
- Mettre en place des remédiations s'appuyant sur les concepts de la Gestion mentale
- Accompagner au transfert de processus cognitifs
- Savoir choisir des tâches, les analyser en termes d'obstacles cognitifs liés à la tâche et les proposer (rédiger une annonce)

PUBLIC

Enseignants, orthophonistes, psychologues, éducateurs, animateurs de soutien scolaire, toute personne intervenant dans le champ de l'accompagnement pédagogique ou thérapeutique.

NOMBRE DE PARTICIPANTS

12 personnes maximum

MODALITES D'EVALUATION

- En début de formation :
Evaluation diagnostique : questionnaire
- En cours de formation, évaluation formative, régulation (ateliers, travaux de groupe, mises en situation) :
Réactivation – synthèse
Evaluation des acquis par module (questionnaire, QCM, travaux intersessions, etc ...
Evaluation du transfert des acquis en situation (retour d'expérience)
Auto évaluation (à l'aide de grille critériée)
Co-évaluation (travaux de groupe, jeux de rôles à l'aide de grille critériée)
- A la fin de la formation
Evaluation des acquis : questionnaire
Tour de table – recueil des commentaires à chaud et bilan par rapport aux attentes initiales
Evaluation « satisfaction »

VALIDATION

Tous les stages d'IF Provence s'inscrivent dans la démarche qualité de l'Institut International de Gestion Mentale
Une attestation de présence sera remise à l'issue de stage

DATES

15 & 16 octobre et 11,12 & 13 novembre 2022

DUREE

5 jours en deux modules soit 30 heures de formation

HORAIRES

9h – 12 h 30 / 14 h – 17 h



LIEU

CREPS

62 chemin du viaduc- Pont de l'Arc

13090 Aix-en-Provence

Plan d'accès téléchargeable : www.creps-paca.sports.gouv.fr

Lieu accessible aux publics en situation de handicap

INFORMATIONS PRATIQUES

Voyage et hébergement non compris dans le tarif.

Possibilité d'hébergement sur place. Réservation à faire directement auprès du Centre :

04 42 93 80 69 ou reservations.aix@creps-paca.sports.gouv.fr

Possibilité de restauration sur place

REFERENCEMENT FORMIRIS : pas de référencement Formiris sur ce stage
(pour les enseignants du privé)

TARIFS

Prise en charge individuelle 490 € + adhésion

Prise en charge institutionnelle 735 €

L'association propose une réduction de 50 % sur le montant du stage pour les stagiaires qui ont déjà effectué ce stage avec une autre IF et un redoublement gratuit pour les stagiaires ayant déjà effectué ce stage avec IF Provence et à jour de leur cotisation.

Nous proposons également un tarif «Etudiant » sur présentation d'une carte d'étudiant de l'année en cours.

L'adhésion de 35 euros ouvre droit à l'emprunt gratuit des livres de la bibliothèque de l'association IF Provence et à la participation gratuite aux espaces d'analyse de pratiques.

FORMATRICE : Janine LECA, diplômée en Sciences de l'éducation (Master 2), formatrice en Gestion Mentale

RENSEIGNEMENTS ET INSCRIPTIONS

INITIATIVE ET FORMATION PROVENCE

09 77 92 90 50 - 06 30 36 00 74

if.provence@orange.fr

INITIATIVE ET FORMATION PROVENCE

100 Hameau de la Selle - 05000 La Freissinouse

09 77 92 90 50 – 06 30 36 00 74 - if.provence@orange.fr Site : www.ifprovence.org

Membre de l'Institut International de Gestion Mentale

Organisme de formation 93131188713

Organisme référencé par Formiris n° PE 00490

Siret : 480 826 197 00034



BULLETIN D'INSCRIPTION

Nom

Prénom

Adresse

Téléphone

E mail

Profession

s'inscrit à la formation :

DIALOGUE PEDAGOGIQUE ET REMEDIATION

15 & 16 octobre et 11,12 & 13 novembre 2022

FORMATIONS EFFECTUEES EN GESTION MENTALE

Préciser dates, lieux et organismes

Initiation.....

Autres.....

TARIFS :

- | | | |
|--------------------------|---|---|
| <input type="checkbox"/> | Prise en charge individuelle : | 490 € + adhésion |
| <input type="checkbox"/> | Redoublement adhérent d'IF Provence : | gratuit (être à jour de sa cotisation) |
| <input type="checkbox"/> | Redoublement autre IF : | 245 € |
| <input type="checkbox"/> | Etudiant : | 245 € + adhésion |
| | Joindre la carte d'étudiant de l'année en cours | |
| <input type="checkbox"/> | Prise en charge institutionnelle : | 735 € |

MODALITES :

Arrhes à l'inscription : 100 euros

Solde en début de stage

Bulletin à renvoyer, avec les arrhes (chèque à l'ordre d'IF Provence) à :

INITIATIVE ET FORMATION PROVENCE

100 Hameau de la Selle

05000 La Freissinouse